



## Corso Patente europea del computer (ECDL Start) – Servizi Sociali



### Progetto in sintesi

Il progetto è rivolto agli alunni dei Servizi Sociali del nostro Istituto, a partire dalle classi prime. La volontà di estendere questo "progetto" ai servizi sociali, nasce dalla necessità di fornire uno strumento utile per completare la loro formazione e offrire quindi un'opportunità di lavoro in più, essendo l'unico indirizzo scolastico a non avere tra le discipline curriculari neanche un ora di informatica.

Saper usare il computer in una realtà informatizzata come la nostra, è ormai un requisito indispensabile per lavorare, sia per chi è alla ricerca della prima occupazione o, di chi ha il problema di ricollocarsi sul mercato del lavoro. Molti ritengono di poterlo usare in modo adeguato, ma in effetti non possono provarlo. A questo serve l'ECDL START.

Si tratta di una certificazione, attestante che, chi la possiede ha l'insieme minimo delle abilità necessarie per poter lavorare col personal computer - in modo autonomo o in rete - in un'azienda o un ente pubblico, Per gli alunni dei Servizi Sociali l'unica possibilità per accedere alla certificazione è la partecipazione su base volontaria a dei corsi pomeridiani a pagamento che si terranno nella sede centrale secondo un calendario che verrà concordato con i partecipanti.

### Costi

Il prezzo della Skills Card è di **50 €** (IVA inclusa). L'acquisto della Skills Card è finalizzato all'iscrizione del candidato al programma Ecdl, mentre gli esami sono pagati separatamente, man mano che vengono sostenuti. Per ognuno dei 4 esami il candidato versa, **22,50 €** (IVA inclusa). Costo esame supplementare in caso di non superamento **€ 22,50**.

Skill card	€ 50,00
+ 4 moduli	€ <u>90,00</u>
<b>Totale</b>	<b>€ 140,00</b>

.....

## Gli esami

Gli esami sono in totale sette, ma esiste anche una versione ridotta chiamata **ECDL Start** che è quella che proponiamo ai ragazzi dei servizi sociali, la quale si ottiene con il superamento di solo quattro esami tra i sette disponibili per l'ECDL classica.

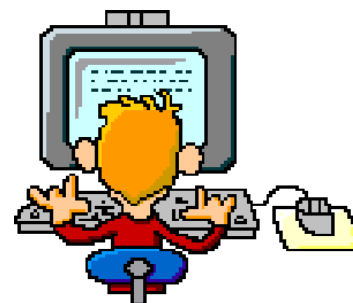
### I moduli che proponiamo sono:

**Modulo 2** - Uso del computer e gestione dei file

**Modulo 3** - Elaborazione testi

**Modulo 4** - Foglio elettronico

**Modulo 7** - Reti informatiche



### Corso

Per ognuno dei quattro moduli sono previsti corsi pomeridiani di 15 ore ciascuno. Due corsi il **modulo 3** e **4** verranno attivati e completati quest'anno. Gli altri due (moduli 2 e modulo 7) da ottobre 2012. I Corsi saranno tenuti nel laboratorio M della sede centrale

### Calendario Modulo 3

Venerdì	16 dicembre 2011	ore 14,30	16,30
mercoledì	21 dicembre 2011	ore 14,30	16,30
lunedì	09 gennaio 2012	ore 14,30	16,30
mercoledì	18 gennaio 2012	ore 14,30	16,30
Venerdì	27 gennaio 2012	ore 14,30	16,30
lunedì	30 gennaio 2012	ore 14,30	16,30
mercoledì	08 febbraio 2012	ore 14,30	16,30

### Calendario Modulo 4

lunedì	13 febbraio 2012	ore 14,30	17,00
Venerdì	17 febbraio 2012	ore 14,30	17,00
mercoledì	22 febbraio 2012	ore 14,30	17,00
mercoledì	29 febbraio 2012	ore 14,30	17,00
lunedì	05 marzo 2012	ore 14,30	17,00
mercoledì	14 marzo 2012	ore 14,30	17,00